



*Заступник директора з навчально-виховної роботи, вчитель англійської мови
Шмигун Ганна Вікторівна*

Критерії НУШ у дії: практичний підхід для вчителів іноземних мов.

17.04.2025



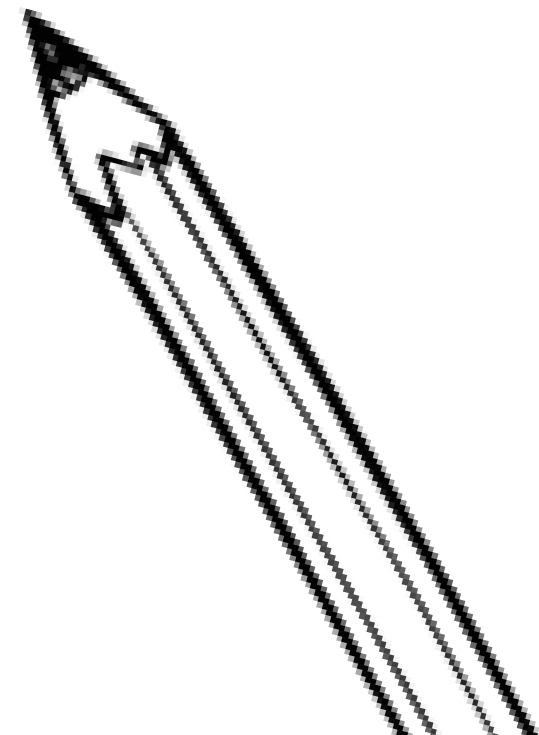
Формувальне оцінювання – фокус не на оцінці, а на розвитку учня.

Гнучкість та варіативність – оцінюємо не лише тести, а й усну активність, творчі завдання.

Зворотний зв'язок – учні мають розуміти, що саме вони зробили добре, а що варто покращити.



Включення учнів у процес оцінювання – самооцінювання та взаємооцінювання як частина навчання.



ГАЛУЗЕВІ КРИТЕРІЇ

Група результатів 1. Сприйняття усної інформації та письмових текстів іноземною мовою в умовах безпосереднього та опосередкованого міжкультурного спілкування

Група результатів 2. Взаємодія з іншими особами в усній і письмовій формі та в режимі реального часу через засоби іноземної мови

Група результатів 3. Надавання інформації, висловлювання думок, почуттів та ставлення іноземною мовою

ГР1 – сприйняття усної інформації на слух / Аудіювання;

ГР2 – усна взаємодія та висловлювання / Говоріння;

ГР3- сприйняття письмових текстів / Читання;

ГР4- письмова взаємодія та висловлювання / Письмо



Вид оцінювання (формувальне або підсумкове)

Кількість оцінок



Оцінювання за групами результатів



Оцінювання всіх груп результатів

Наприкінці семестру учитель повинен провести підсумкові роботи за всіма групами.



Семестрова оцінка



*Запитання, які
виникають*



Комплексна діагностична
робота за групою результатів
1,4



	10	Діаг.р. 11	Діаг.р. 12	13	Тем Тем
	ХВ	ХВ	9		10
		9	п/п	п/п	9
		11	п/п	11	12
	9	11	9		9
		10	7	п/п	8
	ХВ	8	8		9
		10	9		9
		11	9		9

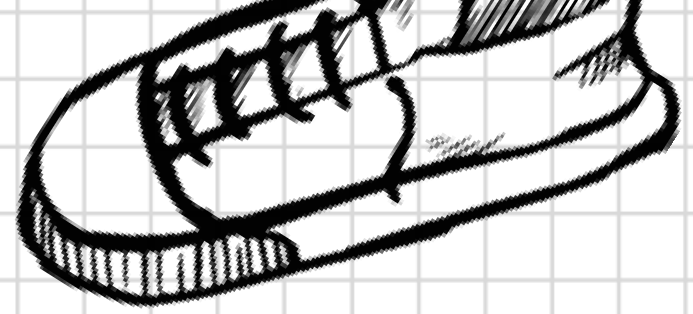
Підсумкова робота за групою
результатів 1 - сприйняття
інформації на слух.

Підсумкова робота за групою
результатів 3 - сприйняття
письмових текстів.

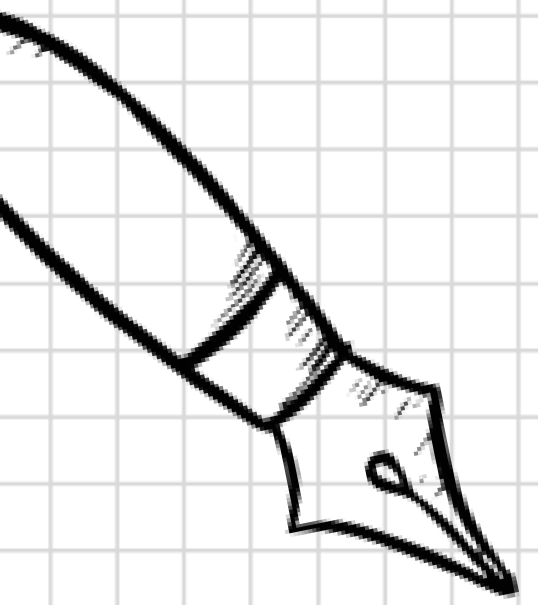
Підсумкова робота за групою
результатів 4 - письмова
взаємодія та висловлювання.

Підсумкова робота за групою
результатів 2 - усна взаємодія
та висловлювання.

Діаг.р. 16	Діаг.р. 17	Діаг.р. 18	Діаг.р. 19
10	10	10	10
8	10	7	9
12	12	11	12
10	8	8	8
9	2	7	8
9	6	7	9
10	8	7	9
10	10	7	8
9	8	8	9
12	6	9	11
10	8	7	8

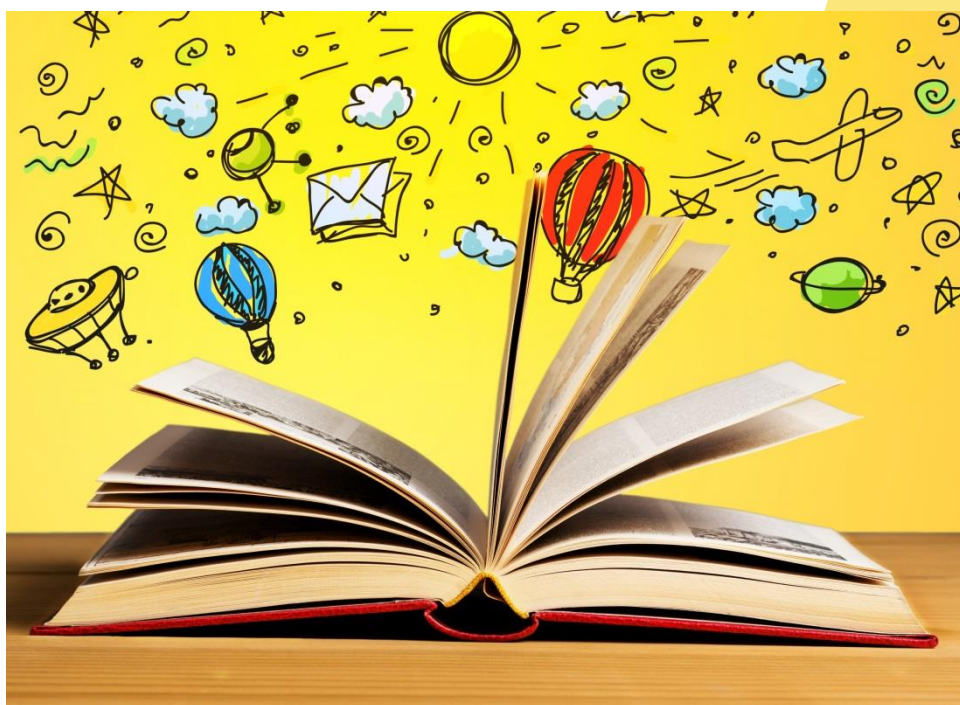


Індекси НУШ — це інструменти для оцінювання результатів навчання учнів відповідно до компетентнісного підходу, який закладено в концепції НУШ.



Сем	Сем	Сем	Сем	Сем	Ск
ГР1.С	ГР2.С	ГР3.С	ГР4.С	Сем	Ск
10	10	10	10	10	
8	9	10	9	9	
12	12	12	12	12	
7	8	8	8	8	
7	8	8	8	8	
9	10	9	9	9	
9	9	9	9	9	
9	10	9	9	9	





**Оцінювання в стилі НУШ:
цікаво, чесно, чітко.**



Систему "3-2-1"

"Оцінювання без стресу"

"Квиток на вихід"



"Мовний челлендж"



"Мовні смайли"



THANK
YOU